

Ramularia-Blattfleckenkrankheit des Rhabarbers

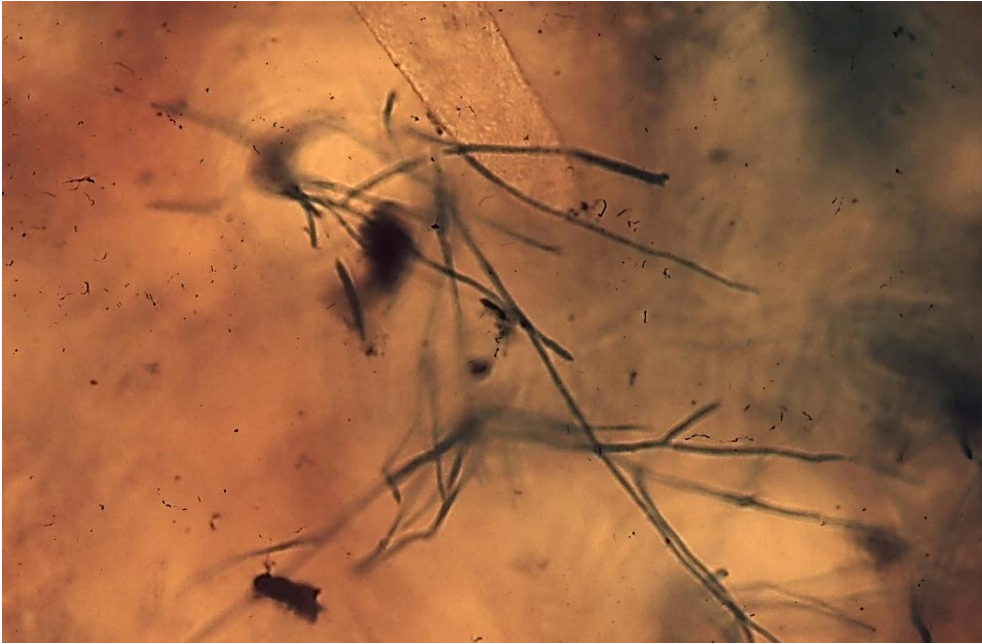
Schadbild

Der Pilz *Ramularia rhei* verursacht auf den Blättern unregelmäßige braune Flecken, die ähnlich einem Befall durch den Pilz *Ascochyta* rötlich umrandet sind. Auf den Stängeln sind die braunen Flecken oval und etwas in das Gewebe eingesenkt.



Krankheitserreger

Unter feuchten Bedingungen bildet der Pilz weißliche Sporen aus. Bei Temperaturen zwischen 18 und 20 °C und höherer Luftfeuchtigkeit infizieren die Sporen Blätter und Stängel. Die Keimschläuche der Sporen dringen durch die Spaltöffnungen in die Pflanzen ein. Der Pilz kann auf befallenen Pflanzenresten im Boden überdauern.



Konidienträger und Konidien (gefärbt)

Gegenmaßnahmen: Eine Bekämpfung vor der Ernte ist in den meisten Fällen nicht notwendig. Nachher sollten Behandlungen mit Fungiziden durchgeführt werden.